

Le contexte

- *Un site Thermal traversé par une ligne 225 000 V*
- *Une demande de la Ville d'Amnéville-les-Thermes : améliorer l'esthétique de la ligne dans le cadre d'une mise en valeur globale du site*





10



11



12



13

Le rôle de RTE

- *Acteur important de l'aménagement du territoire dont le réseau alimente tout le territoire en Haute et très Haute Tension*
- *Entreprise citoyenne à l'écoute des collectivités qui s'attache à concilier service public et respect de l'environnement*





Le partenariat avec Amnéville

- *Deux ans de négociation (2001-2003)*
- *Juin 2003 : signature d'une convention confirmant les responsabilités techniques et financières des deux partenaires RTE et la Ville d'Amnéville*



Le projet

- *Plutôt que d'enfouir les lignes, l'orientation retenue est celle d'un traitement architectural avec mise en lumière des 4 pylônes : au lieu de masquer les installations, on choisit de les valoriser.*



L'art et la technique

- *Deux artistes sont pressentis pour conduire une réflexion à la rencontre de l'art et de la technique*
- *Le choix final se porte sur La Source, le projet d'Elena Paroucheva, artiste plasticienne d'origine bulgare*

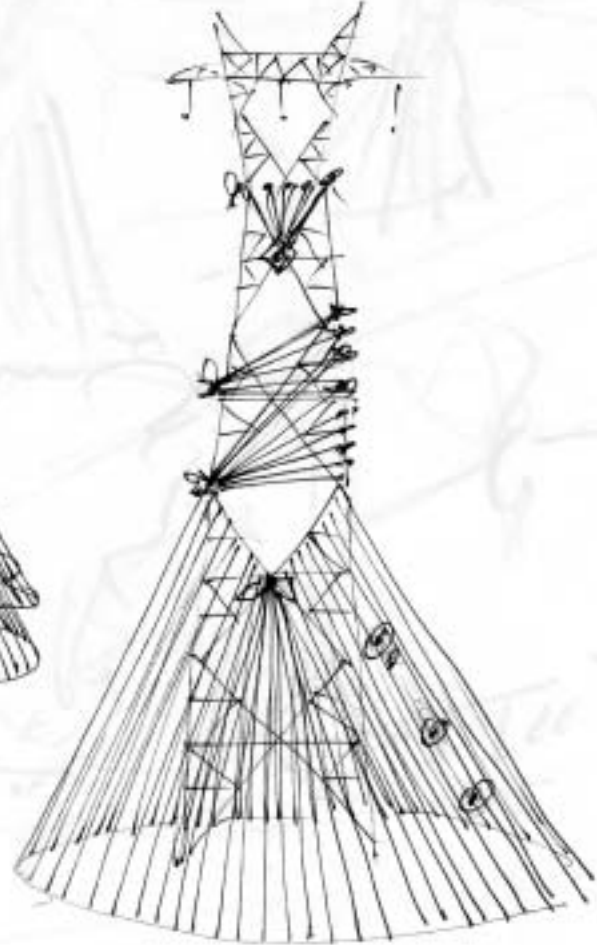
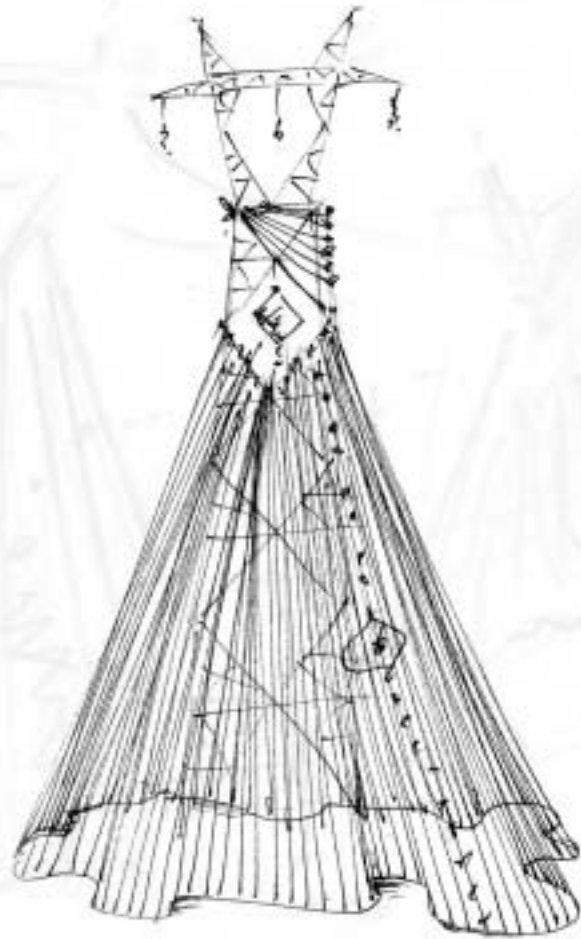




L'inspiration

- *un ancrage industriel : acier et énergie*
- *une symbolique locale :
l'eau source de bien-être et de vie*
- *une dimension esthétique :
les pylônes deviennent le coeur
d'une sculpture monumentale*





Les habits de lumières

- *La Source d'Elena Paroucheva est une œuvre unique en France*
- *Les installations haute tension se métamorphosent en créatures de rêve vêtues de robes illuminées*





Evolution de pylone N° 10 - "Source - lumière"



Evolution de pylone N° 11 - "Source - eau"



Evolution de pylone N° 12 - "Source - énergie"



Evolution de pylone N° 13 - "Source - flamme"



Le challenge technique

- *18 mois d'études*
- *Validations des solutions techniques, sélection des matériaux et mesure des implications en terme de sécurité, de durabilité des installations et de résistance aux dégradations*



La réalisation

- *5 mois de réalisation sous la maîtrise d'ouvrage de RTE*
- *Les supports ont été repeints et équipés de haubans qui les habillent jusqu'au pied*
- *Chaque installation est mise en lumière par un éclairage monochrome au sol*





Les chiffres clés

- *4 pylônes de 27 et 33 mètres de haut*
- *3 km de câbles en acier*
- *525 m² de toile synthétique*
- *576 tubes en inox*
- *384 fixations*

